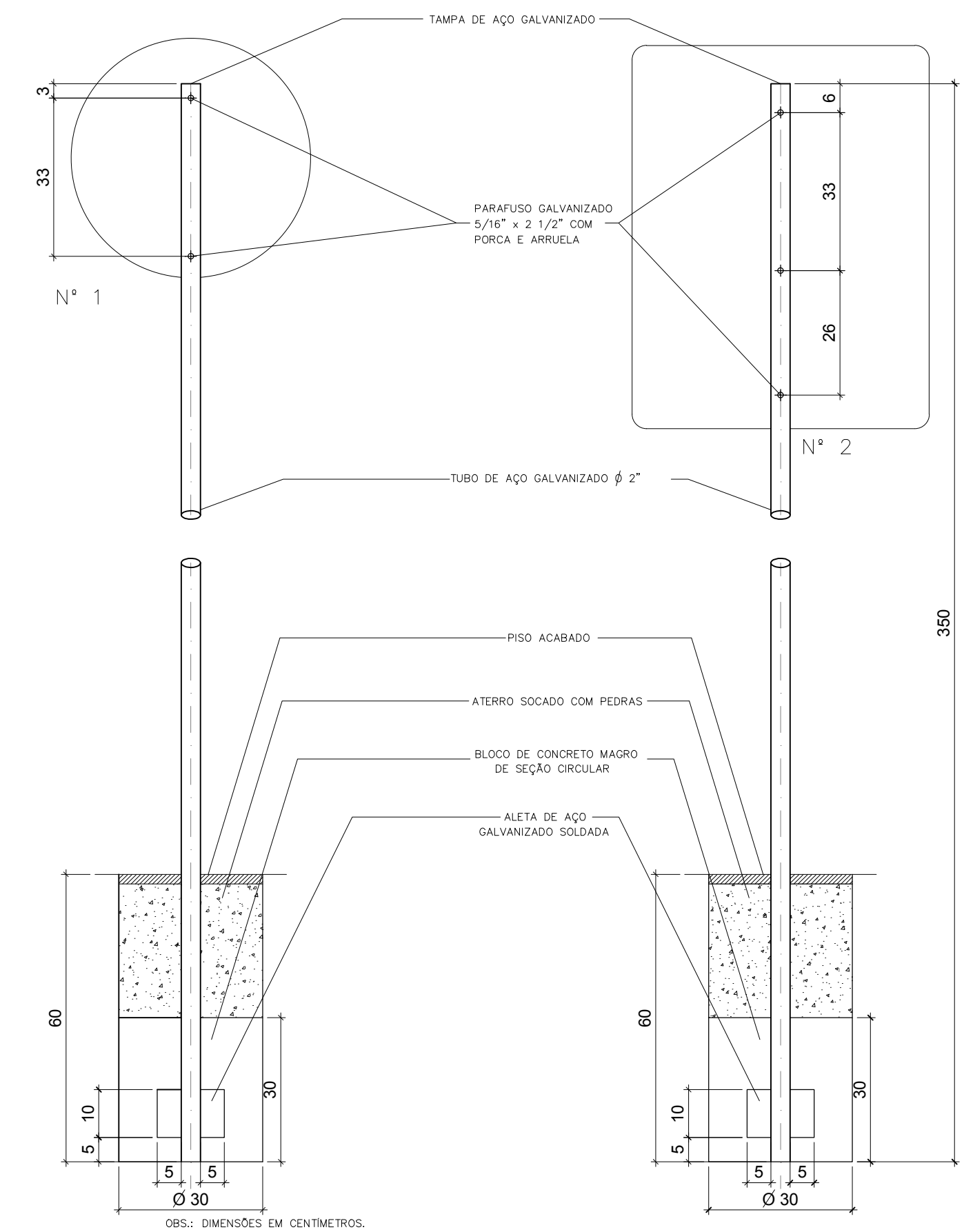
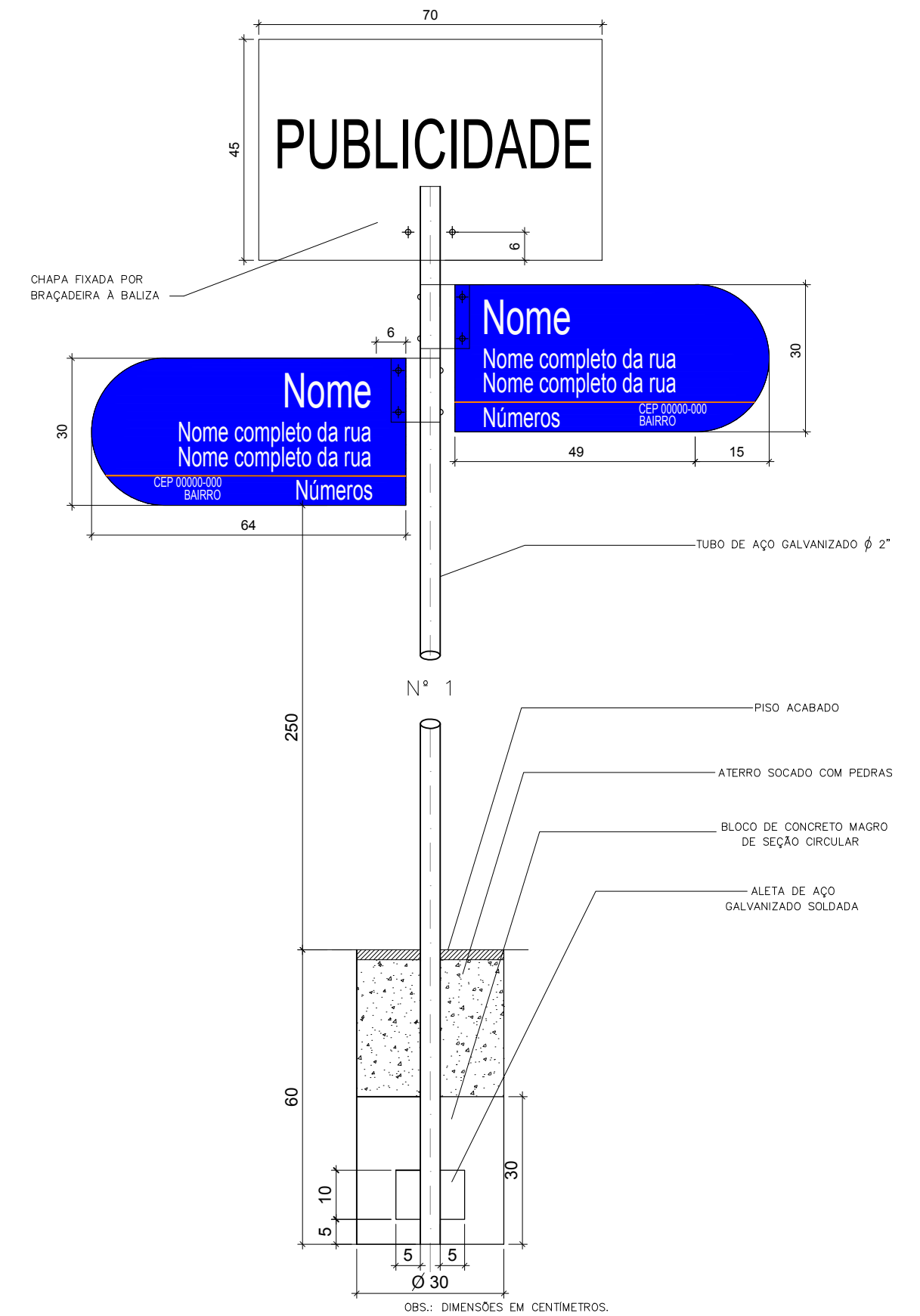


ESPECIFICAÇÕES TÉCNICAS DA SINALIZAÇÃO VERTICAL

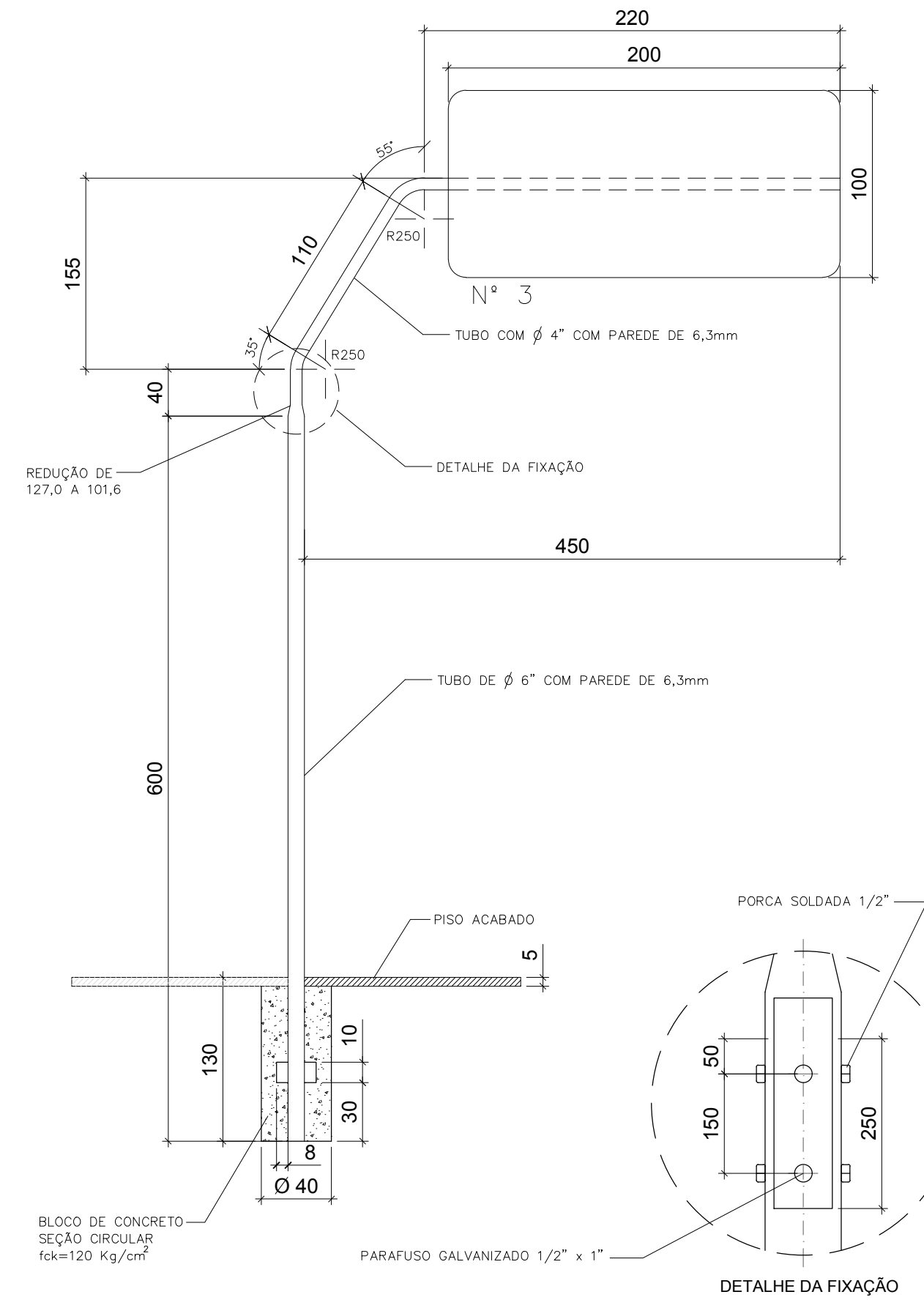
SUPORTE SIMPLES – TIPO N° 1 (poste simples de 3,50m)



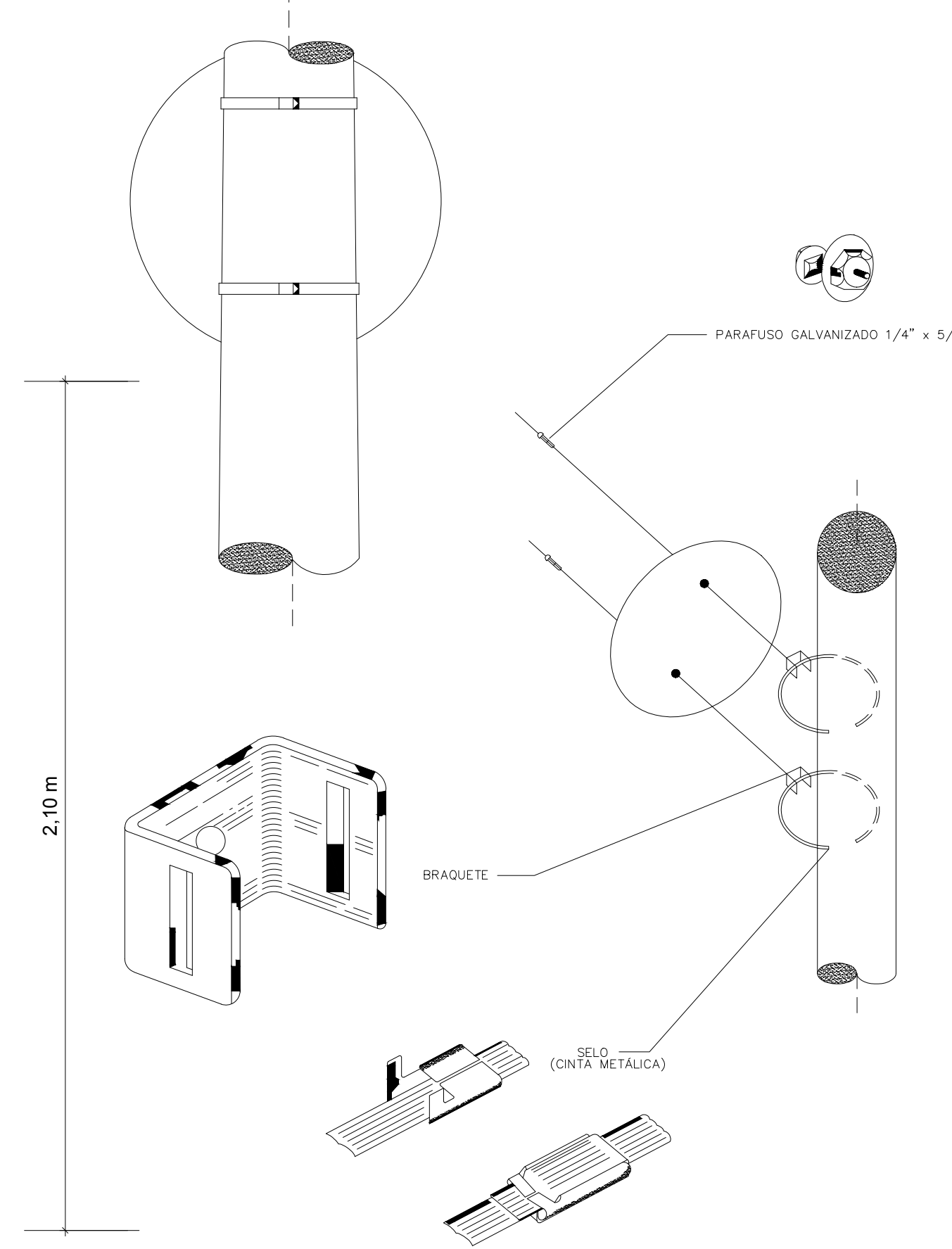
SUPORTE SIMPLES – TIPO N° 2 (poste simples de 3,50m)  
PLACAS INDICATIVAS COM NOMES DAS RUAS CONFORME  
DECRETO 5.796/2014



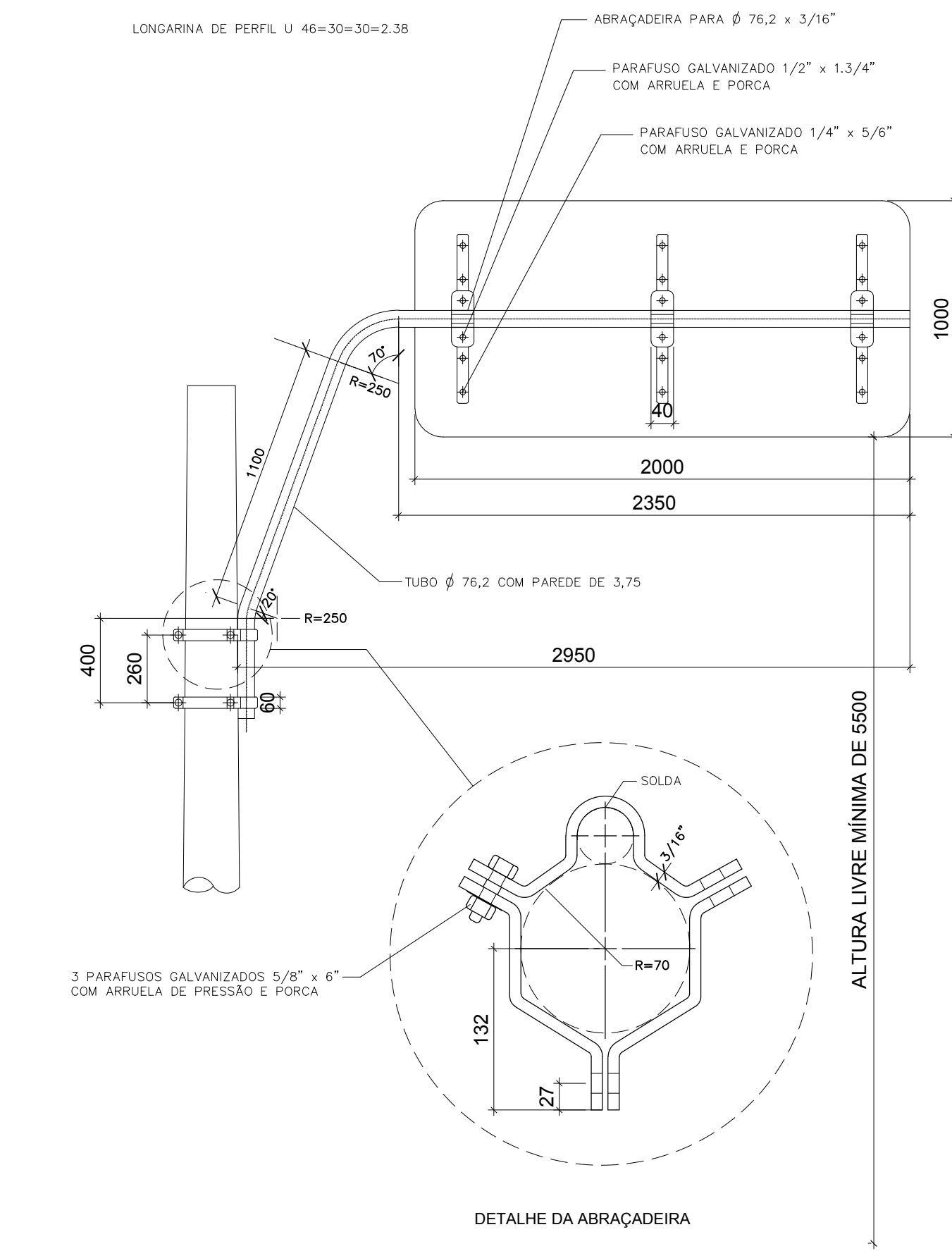
SUPORTE COM BRAÇO PROJETADO – TIPO N° 3





SUPORTE TIPO N° 4 (conjunto braquete para fixação em poste existente)



SUPORTE TIPO N° 5 (Braço projetado para fixação em poste e conjunto de fixação)



REVISÃO	OBSERVAÇÕES	DATA	VISTO
	<div><div><b>PREFEITURA MUNICIPAL DE PELOTAS</b> UNIDADE DE GERENCIAMENTO DE PROJETOS - UGP</div></div>		
<div><div><b>PROJETO DE MOBILIDADE URBANA</b> Eduardo Leite - Prefeito Municipal   Jair Seidel - Secretário Executivo da UGP</div></div>			
PROJETO: <i>INCORP CONSULTORIA E ASSESSORIA LTDA.</i>		ARQUIVO: MUDA-06-PESNR00.dwg	
RESPONSÁVEL TÉCNICO: <i>ENGº JOSÉ CARLOS TEIXEIRA TEDESCO CREA: 005546/RS</i>		DATA: <b>MAR/2015</b>	
<b>PROJETO DE SINALIZAÇÃO</b>		ESCALA: <b>S/E</b>	
TRECHO: <b>ZONA URBANA DO MUNICÍPIO DE PELOTAS/RS</b>		REVISÃO: <b>R00</b>	
<b>Av. DOMINGOS DE ALMEIDA</b>		<b>PRANCHA:</b>  <b>01/01</b>	
<b>DETALHES - FIXAÇÃO DE PLACAS /SUPORTES METÁLICOS</b>			